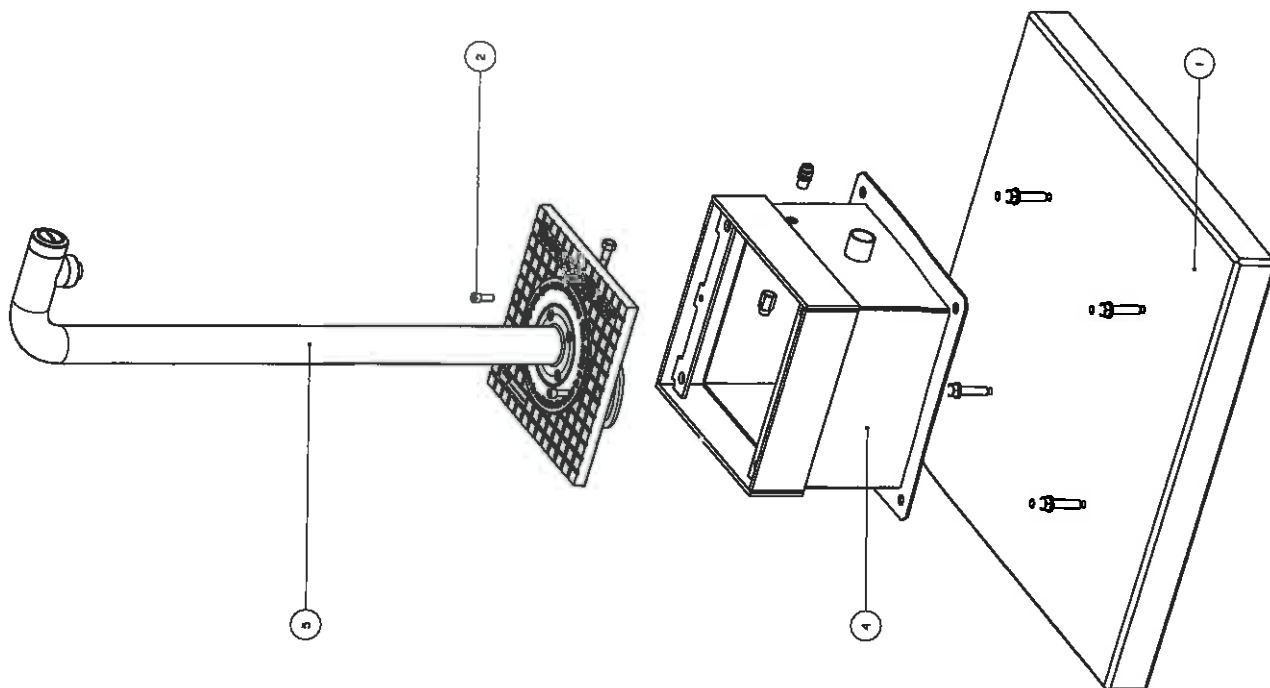
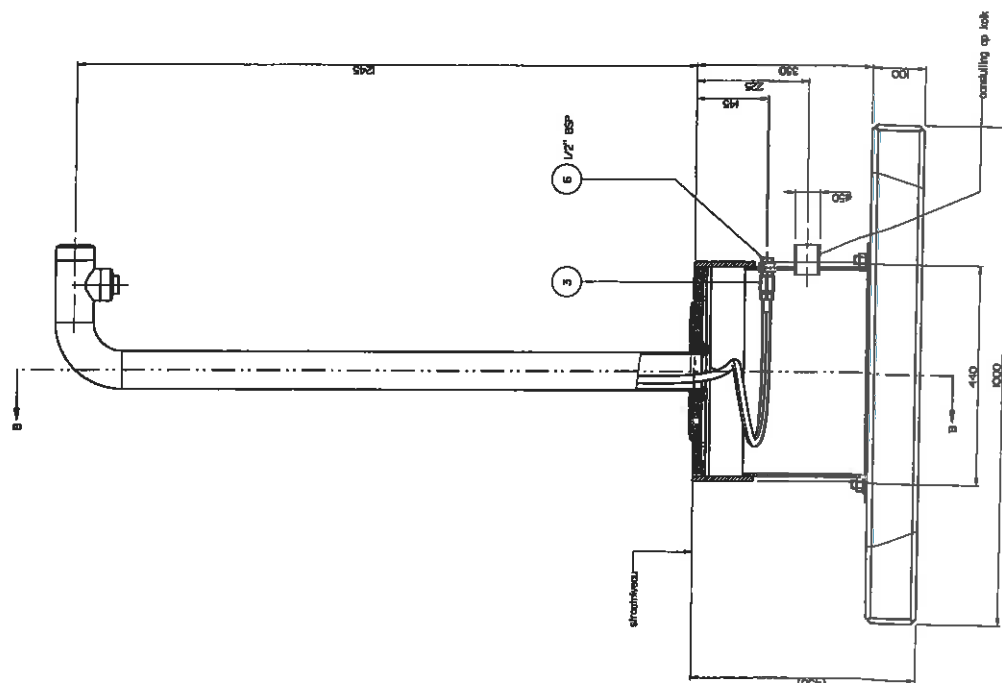


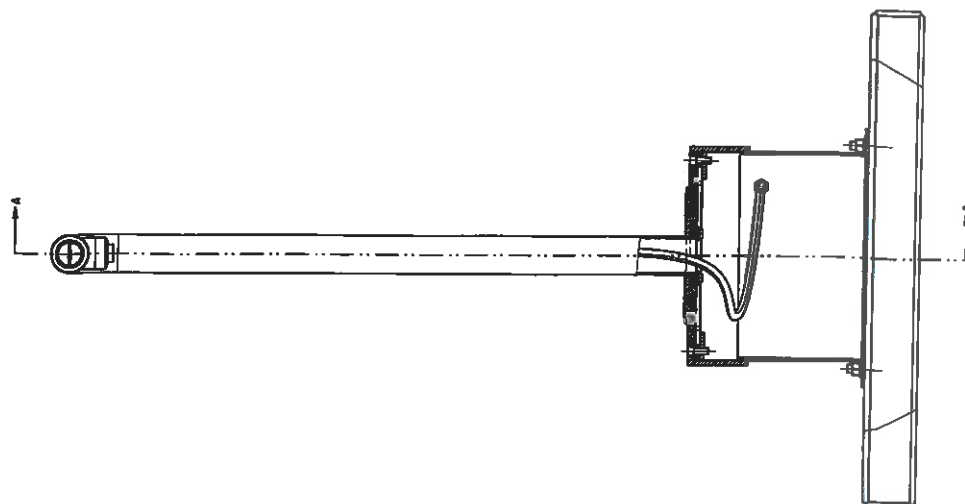
Specificaties Joint the pipe



SCALE 1:5



SECTION A-A



SECTION B-B

pos.	description	material	quantity	unit	part no.	material	quantity	unit	part no.
1	Condenser coils	Aluminum	1	set	004-TS-300	Condenser coils	1	set	004-TS-300
2	Compressor	Aluminum	1	set	004-TS-300	Compressor	1	set	004-TS-300
3	Base plate	Aluminum	1	set	004-TS-300	Base plate	1	set	004-TS-300
4	Condenser coils	Aluminum	1	set	004-TS-300	Condenser coils	1	set	004-TS-300
5	Compressor	Aluminum	1	set	004-TS-300	Compressor	1	set	004-TS-300
6	Base plate	Aluminum	1	set	004-TS-300	Base plate	1	set	004-TS-300

material	quantity	unit	part no.
Aluminum	1	set	004-TS-300
Aluminum	1	set	004-TS-300
Aluminum	1	set	004-TS-300
Aluminum	1	set	004-TS-300
Aluminum	1	set	004-TS-300
Aluminum	1	set	004-TS-300

material	quantity	unit	part no.
Aluminum	1	set	004-TS-300
Aluminum	1	set	004-TS-300
Aluminum	1	set	004-TS-300
Aluminum	1	set	004-TS-300
Aluminum	1	set	004-TS-300
Aluminum	1	set	004-TS-300

Materiaal specificaties Jointhepipe.org kraanwater tappunt

Afmetingen

boven maaiveld: LxBxH 440x440x1280mm

betonnen ankerplaat: LxBxH 1000x1000x100mm

diepte betonnen ankerplaat: 450mm

Materialen

gietijzeren voet: GGG40, gewicht ca. 23 kg, gepoedercoat (RAL 7016) of dompelcoating (zwart)

paal: Ø76,1x4,0mm, St35.8, thermisch verzinkt en gepoedercoat RAL9010

opvangbak: staal, thermisch verzinkt, gepoedercoat RAL7016

bedieningsknop en (visuele) nozzle: messing, verchromd

Materialen in contact met drinkwater

schotdoorvoerkoppeling: messing

kraanhuis en nozzle: messing CuZn39Pb2 (CW612N).

flexibele waterleiding: EPDM rubber met RVS wapening, DN8, lengte 200cm, kiwa keur

volumestroombegrenzer*: Protherm, geen kiwa keur. drukveer: AISI 316

centrale schroef: RVS A4

centrale as: AISI 316

o-ringen**: EPDM rubber (Dichtomatik) kiwa keur (beide O-ringen).

* Volgens Protherm is er momenteel geen enkel waterdoseerventiel op de Nederlandse markt, welke voorzien is van KIWA keur.

** alle O-ringen zijn van het zelfde materiaal.

Aansluitingen

watertoevoer: 1/2" BSP (145mm onder maaiveld)

waterafvoer: Ø50mm (225mm onder maaiveld)

Bediening en capaciteit

bedieningskracht: ca. 50N

vulsnelheid: ca. 3L/min (0,5L in 10 sec.)

Opties

flessenhouder voor Jointhepipe flessen

driptray met waterafvoer naar opvangbak

terugstroombeveiliging/terugslagklep, is niet perse nodig i.v.m. atmosferische onderbreking tussen nozzle en uitstroomopening